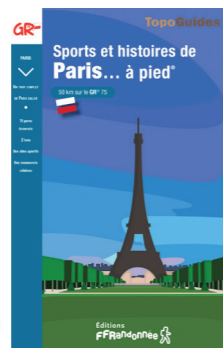


NOS TOPO-GUIDES®

>> DÉCOUVRIR PARIS... À PIED !



-NOUVEAU-
Sports et histoires
de Paris à pied®

12,40€



Paris... à
pied, les
3 grandes
traversées soit
75 km.

18,40€



En vente lors de la Panamée® dans toutes les bonnes librairies, auprès de notre comité et sur : www.rando-paris.org

CLUBS

- Actuel XV** www.kanavas.com/actuelXV1235
- Amitié et Loisirs Île-de-France**
amitieloisirs.wix.com/amitie-et-loisirs
- Amigo Rando** amigorando.fr
- A pied en Île-de-France** rando-apedeniledefrance.fr
- Chemins Faisant** chemins-faisant.jimdofree.com
- CIHM** www.cihm.info
- La Patte Agile** www.lapatteagile.fr
- Lutèce Rando** cloallu@orange.fr
- Marchepied** marchepiedparis.wixsite.com/website
- Randif** randif.fr
- Randonnées & Culture**
randonnees-et-culture.over-blog.com
- Randonneurs de Paris RDP**
randonneursdeparisrdp.blogspot.com
- Randonneurs d'Île-de-France RIF** www.rifrando.fr
- Randonneurs du XI^e**
www.randonneursdu11eme.org
- Randonneurs & Ajistes du XX^e**
randonneursetajistesduvingtieme.jimdofree.com
- Rando's IdF** randos-idf.fr
- RandoSol** asrandosol@gmail.com
- Rand'oz** www.rand.oz.fr
- TCF Randonnée** www.tcf-randonnee.com
- Union Sportive des Cheminots Ouest Rive Gauche USCORG** uscorg@club-internet.fr

La RANDO en CLUB
c'est toute l'année !

CLUBS OUVERTS AU PUBLIC

CLUBS OUVERTS SOUS CONDITIONS

- ACL Natixis
- ADR BNP délégation Paris IdF
- AS Banque de France
- ASC BNP Paribas
- Le Club des Amis
- Relais Amical Paris Chabrol
- Relais Amical de Paris Juge
- Union des anciens du groupe BP
- USAC Île-de-France

Avec le soutien de :



Notre réseau :

www.ffrandonnee.fr
www.ffrandonnee-idf.fr

Comité éditorial : Daniel RAMEY

Graphisme : Agathe Darrouzet - Réalisation : Anne Hémerly

© Droits réservés : CDRP 75 - Paris



Paris

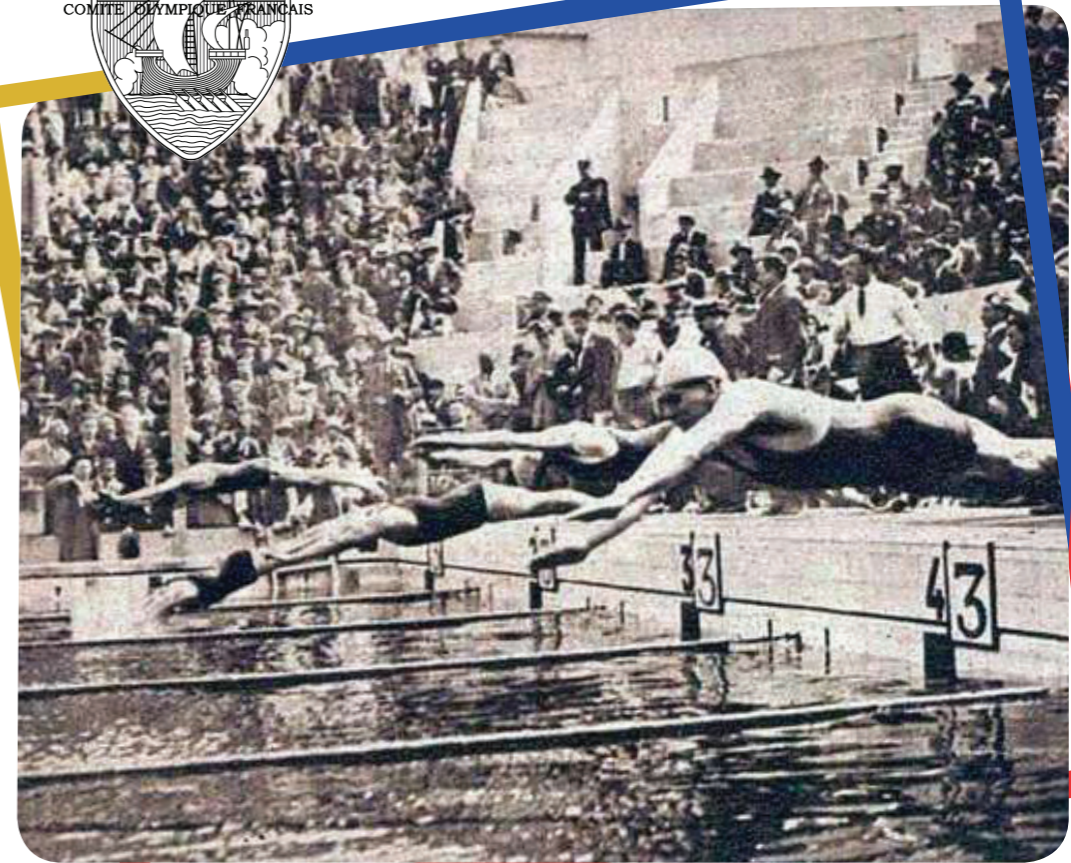
Gazette de la PANAMÉE®

N°214
Mensuelle

Jeudi 16 mai 2024

Belleville - La Chapelle :
TERRE OLYMPIQUE

L'É OLYMPIADE DE PARIS 1924
COMITÉ OLYMPIQUE FRANÇAIS



Paris

FFRandonnée Paris

6 rue Paulin Enfert

75013 PARIS

01 46 36 95 70

paris@ffrandonnee.fr

www.rando-paris.org

Permanence sur rendez-vous.



FFRandonnée Paris

La Panamée® :

3^{ème} jeudi

de chaque mois
pendant

3 heures

7,5 Km

de randonnée
culturelle
et gratuite
dans Paris

DÉPART 19H :

Devant la piscine Georges
Vallerey.

Métro ligne 3bis - Tram
T3b station Porte des Lilas
[ligne 11 non desservie]

ARRIVÉE VERS 22H :

Esplanade Alice Milliat
Porte de la Chapelle.

Métro ligne 12 - Tram T3b
station Porte de la Chapelle

Belleville - La Chapelle : Terre Olympique

Une fois de plus, depuis au moins le début de cette année 2024 on ne parle presque plus que de cela :

Les Jeux Olympiques et Paralympiques.

Pourquoi diantre en rajouter une couche et qui plus est dans le Nord-Est de Paris ? Surprenant en effet... Toutefois cela fait un siècle que nous attendons le retour des J.O.P. à Paris alors profitons-en ! Mais par ailleurs, la plupart des sites olympiques de l'époque, en 1900 et 1924, avaient élu domicile dans la plaine, bois de Boulogne et de Vincennes ou au bord de la Seine.

Et pourtant c'est sur cette colline de Belleville qu'un nageur de l'équipe des Etats Unis débutera sa carrière de star hollywoodienne, l'inoublié **Johnny Weissmuller**, impressionnant vainqueur entre autres victoires, du 100 m nage libre, avant de crever l'écran en Tarzan.

Nous évoquerons aussi un autre grand champion, nageur lui aussi mais longtemps oublié **Alfred Nakache**.

Enfin il sera aussi question d'**Alice Milliat** et de la création il y a plus de 100 ans des Jeux Olympiques féminins.



Johnny Weissmuller - cc



Alfred Nakache - cc



Alice Milliat - cc

VIE DES PANAMÉE® :

Retour sur la Panamée® du 18 avril 2024 : Des clochers dans l'Est Parisien

Il y avait beaucoup de monde vers 19 heures ce soir-là **Place de la Nation**, un peu plus de 500 participants. Et encore beaucoup de monde à l'arrivée **Porte de Pantin** dans l'ancien village de **La Villette**, passé 22 heures au petit clocher de l'église Sainte-Claire d'Assise.

Entre les deux, nos pas nous ont conduits devant des églises et des clochers très différents : Saint-Jean Bosco, art déco, un très grand clocher et un carillon très mélodieux, Saint-Germain de **Charonne**, la plus ancienne et la plus charmante, vraie église de village, Notre-Dame de la Croix imposante église de **Ménilmontant**, Saint-Jean-Baptiste de **Belleville** et ses deux clochers, Saint-François d'Assise, **rue de la Mouzaïa** tout en brique et son clocher à double toit, Sainte-Colette la plus originale avec, devant, sa croix et sa cloche séparées.

Merci à tous !



Panamée avril 2024 - Jean-Pierre Guimel

LA VIE DU COMITÉ

>> LA GRANDE RANDONNÉE VERS PARIS : C'EST DÉJÀ FINI.

Nous avons pris l'habitude de vous donner des nouvelles de nos collègues marcheurs depuis début janvier au fur et à mesure de leur progression vers l'Île-de-France et vers Paris.

Mini récit des 3 Glorieuses de Paris :



Vendredi 10 mai : Ils sont donc tous arrivés à bon port et sont entrés dans Paris par la Porte de la Villette, le Bois de Vincennes et la Cipale, le parc Suzanne Lenglen.

Samedi 11 mai après-midi ce fut la dernière étape de 7,5 km de cette GRvP, du stade Charléty à l'Hôtel de Ville sous le soleil.

Dimanche 12 mai : La fête s'est terminée en beauté par un festival de 24 randonnées en tout genre, dans la capitale et un peu en Seine-Saint-Denis

Quelques chiffres... 12 000 km en 600 étapes, des dizaines de milliers de participants et sans doute autant ou plus de souvenirs, des milliers de photos, en consulter quelques-unes sur notre site :

www.rando-paris.org

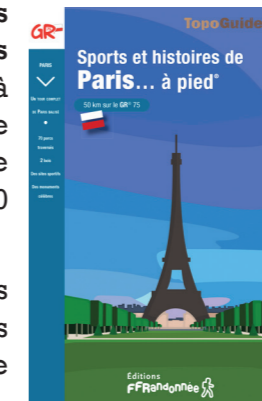


>> SPORTS ET HISTOIRE DE PARIS... À PIED

ou 50 km sur le GR® 75, le dernier né des TopoGuides de Paris. C'est une publication Fédération Française de la Randonnée, mais comme tous les Topos de Paris, il a été rédigé par l'équipe Éditions de notre Comité.

Il reprend dans sa première partie le descriptif du GR® 75 en 13 chapitres avec plus de plans, plus détaillés. Il fait aussi la part belle à 6 itinéraires d'une dizaine de kilomètres chacun, dont 5 dans Paris et un à Versailles alliant la découverte de l'Histoire et du Patrimoine, celle "des stades" et du sport depuis 1900 à 2024.

En vente dans toutes les bonnes librairies mais également auprès de notre Comité 12,40 €, e-boutique disponible sur rando-paris.org



PROCHAINES PANAMÉE®

JEUDI 20 JUIN 2024

PARIS ANTIQUE, LUTÈCE, PARIS DES GAULOIS, PARIS DES ROMAINS

En ce temps-là, c'était il y a longtemps au 1^{er} siècle avant JC, Paris n'était pas encore Paris, mais Lutèce, les habitants de l'endroit pas encore des Parisiens mais des Parisii et puis ce fut l'arrivée des Romains et avec eux les Thermes, les arènes, les aqueducs...

■ **Départ probable 19h :**

Place Jussieu - Métro éponyme.

📍 **Arrivée possible vers 22h :**

Place du Chatelet - Métro éponyme.



Statue d'un guerrier Romain à Paris - cc Chmee2

JEUDI 18 JUILLET 2024

LE 17^{ÈME} ARRONDISSEMENT D'AUJOURD'HUI...

La Panamée® cheminera sur 7,5 km dans le 17^{ème} du quartier des Ternes à celui des Batignolles.

■ **Départ 19h : à une station de métro !**

📍 **Arrivée vers 22h : à une autre station de métro !**



Station Monceau - Edicule Guimard - cc Mossot

